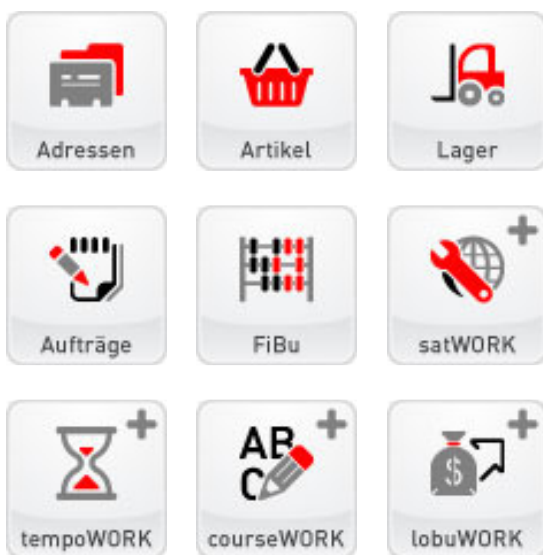


# XOR WORK SUITE



Unternehmenssoftware zum Nulltarif

Dieses Dokument wurde durch die XOR AG erstellt.

Der Inhalt dieses Dokuments ist Eigentum der XOR AG. Es darf ohne schriftliche Genehmigung von XOR AG weder ganz noch teilweise dupliziert, an Dritte weitergegeben oder anderweitig veröffentlicht werden.

Für alle Fragen bezüglich des Inhaltes dieses Dokumentes wenden Sie sich bitte an:

XOR AG, Soodstrasse 53, CH-8134 Adliswil, +41 (44) 986 20 20, [info@xor.ch](mailto:info@xor.ch), [www.xor.ch](http://www.xor.ch)

# 1 Einführung

---

Gute Unternehmenssoftware muss nicht teuer sein. Unsere ist gratis.

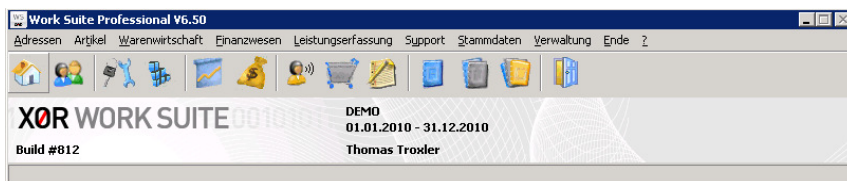
Die XOR Work Suite unterstützt Sie bei der täglichen Arbeit optimal. Durch den modularen Aufbau kommt die Work Suite da zum Einsatz wo Sie sie benötigen.

Seit 2001 ist unsere Software in vielen kleinen und mittleren Betrieben sehr erfolgreich im Einsatz.

Ob als reine Finanzbuchhaltungssoftware, Warenwirtschaftslösung mit Lagerführung oder als komplettes Betriebswirtschaftspaket, die Work Suite bietet einen grossen Umfang an Funktionen und Auswertungen.

Unsere Kunden können die Grundmodule für die Adresserfassung, Lager, Auftragswesen und den Lohn bis 10 Vollzeitstellen gratis beziehen.

Ausserdem gibt es eine breite Palette an Zusatzmodulen welche käuflich erworben werden können.



**Adresseingabe [Korrektur] <AVE.AD>**

Allgemein (1) | Notizen/Warnhinweise (2) | Debitoren (3) | Verkauf (4) | Kreditoren (5) | Einkauf (6)

Adressnummer	0000034748	Sachbearbeiter	
Anrede	Firma	Adresstyp	Debi/Kredi
Firma / Name	XDR AG	MWSt-Identifikation	
Zusatz / Vorname		Sprache	Deutsch
Abteilung		UID-Nummer	
Adresse 1	Soodstrasse 53	Status	Disponierbar
Adresse 2		Geburtsdatum	
Land PLZ Ort	CH 8134 Adliswil	Telefon Geschäft	+4144 400 46 58
Landname	Schweiz	Telefon Privat	
Postfach		Fax Geschäft	+4144 400 46 59
Pf.: Land PLZ Ort		Fax Privat	
Pf.: Landname		Mobiletelefon	
Suchbegriff	XDR AG	Pager	
Stichwörter		Modem	
Selektionscode		E-Mail Geschäft	
		E-Mail Privat	
		Homepage	

OK Abbruch TwixTel

**Adresseingabe [Korrektur] <AVE.AD>**

Allgemein (1) | Notizen/Warnhinweise (2) | Debitoren (3) | Verkauf (4) | Kreditoren (5) | Einkauf (6)

Lieferantengruppe	DL	Dienstleistungen	Kredi-Konto	2000	Kreditoren
Unsere K.d.-Nummer			Aufwandskonto	4483	Aufw. Fremdleistung XDR AG
Währung	CHF		Buchungsgruppe		
Zahlungskonditionen	30 Tage rein netto		Projekt		
Steuersatz	VSt Übrige 7.6 % inkl. (VUS1)		Kostenstelle		
Versandart	<keine Auswahl>		Kostenträger		
Lieferkondition	EXW	ab Werk			
Zahlkonto					
Rechnungsadresse					
Belastungsbank	UBS AG				
Bezugskostenart					

OK Abbruch TwixTel

# 2 Adressverwaltung

---



In der Adressdatenbank wird der Datenbestand Ihres Unternehmens verwaltet, denn für ein modernes Management Ihrer Kundenkontakte ist eine leicht zu bedienende und voll integrierte Adressverwaltung unerlässlich.

Pro Adresse können beliebige Kontaktpersonen hinterlegt werden zu welchen wiederum die unterschiedlichsten Kontaktdaten (Telefon, Email, Handy, etc.) abgespeichert werden können.



Selbstverständlich können die Adressdaten für Serienbriefe, den Weihnachtsversand oder für Kundeninformationsschreiben exportiert werden.

Leistungsmerkmale:


- **Adressdaten**  
Detaillierte Daten zu jeder Adresse. Kontaktinformationen, separate Rechnungsadresse, abweichende Speditionsadresse etc.
- **Kontaktpersonen**  
Beliebige Kontaktpersonen zu jeder Adresse
- **Einkaufs-/Verkaufsinformationen**  
Standardvorgaben für die Einkaufs- und Verkaufsmodule können bei der Adresse hinterlegt werden. So müssen die Daten bei z.B. bei der Auftragsfassung nicht jedes Mal erfasst werden.

Artikelstamm [Korrektur] <PART.ST>

Allgemein (1) | Preise (2) | Zusatz (3)

Produktgruppe: ca  Car  
Artikelnummer: 10.5000  
Bezeichnung: Bildschirm-Schutzfolie zu Waveon  
Suchbegriff: Bildschirm-Schutzfolie zu Waveon  
Text-1:   
Text-2:   
Artikel-Barcode:   
Artikelgruppe: 0 

Produktverantwortliche(r): Thomas Troxler  
Artikelindex:   
 Statistik  Lagerartikel  Stückliste möglich  
 Artikelsperre  Chargenartikel  Referenzartikel  
 Verkaufssperre  Seriennummer  Artikel ohne Wert

Zusatztext: **Schriftart** Laden Sichern F U K 

Vikulti ARMR200, oelbeständig  
Abmessungen 155x82mm

<Text>

Deutsch  
English  
Französisch

OK Abbruch

# 3 Artikelverwaltung

---



Die nahtlose Abstimmung der Artikelverwaltung mit der Lagerwirtschaft ermöglicht Ihnen einen grenzenlosen Überblick. Ausserdem managen Sie über dieses Modul sämtliche Preislisten. Sie haben z.B. die Möglichkeit den Barcode des Herstellers einzulesen oder ganz einfach eigene zu erstellen.

Leistungsmerkmale:

- **Artikeldaten**  
Artikel können mit Zusatztext hinterlegt werden. Bei jedem Artikel kann ausserdem hinterlegt werden ob er im Lager geführt wird oder nicht. Seriennummernartikel sind ebenso möglich wie Chargenführung.
- **Preislisten**  
Es können beliebige Verkaufspreislisten geführt werden. Diese können dann den Kunden zugeordnet werden.
- **Einkaufspreise**  
Individuelle Einkaufspreise pro Lieferant. Definition vom Hauptlieferant.
- **Preiskalkulation**  
Aufgrund vom Einkaufspreis kann der Verkaufspreis berechnet werden. Berücksichtigung von unterschiedlichen Preisauflagen.

Lagerübersicht [XOR AG 2010] <LAWI:Main>

Lagerorte Info Ausgabe Extras Ende

A	Artikelnummer	Art.-Bezeichnung	La.	verfügbar	gerüstet	Bedarf	prov. Best.	Bestellt	in F
	10.3009	Fahrzeuglabel Sat/ork	Stk	0.000	0.000	0.000	0.000	0.000	
	10.4229	Color IG Industrial Grey	Stk	0.000	0.000	0.000	0.000	0.000	
	10.4851	Multipositioning Arm	Stk	9.000	0.000	0.000	0.000	0.000	
	10.4855	Desktop Base	Stk	0.000	0.000	0.000	0.000	0.000	
	10.4961	Scheibenlebe-Kombiantenne C99 GSM/GPS	Stk	10.000	0.000	0.000	0.000	0.000	
	10.5000	Bildschirm-Schutzfolie zu Waveon	Stk	0.000	0.000	0.000	0.000	0.000	
	10.5010	Bordrechner Waveon 738 GSM	Stk	2.000	0.000	0.000	0.000	0.000	
	10.5011	Bordrechner Waveon 738 GSM v2	Stk	8.000	0.000	6.000	0.000	0.000	
	10.5020	Fahrzeughalterung zu Waveon 738	Stk	1.000	0.000	0.000	0.000	0.000	
	10.5021	Fahrzeughalterung zu Waveon 738 V2	Stk	4.000	0.000	4.000	0.000	0.000	
	10.5050	Schnittstellenbox zu Waveon 738	Stk	34.000	0.000	4.000	0.000	0.000	
	10.5055	Schnittstellenkabel zu Waveon 738, 2.5m	Stk	4.000	0.000	4.000	0.000	0.000	
	10.5056	Schnittstellenkabel zu Waveon 738, 5.0 m	Stk	0.000	0.000	0.000	0.000	0.000	
	10.5090	Ersatzbatterie zu Waveon	Stk	0.000	0.000	1.000	0.000	10.000	
	10.5310	Bordrechner carPC (ALUMB-258)	Stk	0.000	0.000	22.000	0.000	0.000	
	10.5311	Bordrechner carPC (6200NI)	Stk	0.000	0.000	0.000	0.000	24.000	
	10.5320	Fahrzeugmonitor 10.4" zu CarPC	Stk	0.000	0.000	16.000	0.000	19.000	
	10.5321	Fahrzeugmonitor 8.4" zu CarPC	Stk	0.000	0.000	0.000	0.000	0.000	
	10.5322	Fahrzeugmonitor 3.5"	Stk	1.000	0.000	0.000	0.000	0.000	
	10.5323	Fahrzeugmonitor 12" zu CarPC	Stk	0.000	0.000	5.000	0.000	5.000	
	10.5330	Digi WR44 HSUPA Router inkl. GPS	Stk	1.000	0.000	22.000	0.000	22.000	
	10.5401	Strom Puffer / Akku (PKK1204)	Stk	0.000	0.000	6.000	0.000	6.000	
	10.5402	Kugelhkopfhaltung VESA	Stk	0.000	0.000	2.000	0.000	3.000	
	10.5510	Mobiler Drucker zu Bordrechner	Stk	1.000	0.000	0.000	0.000	0.000	
	10.5511	12" Streifenlampe für Fahrzeug	Stk	0.000	0.000	0.000	0.000	0.000	

2 Artikelbezeichnung gleich (?) Suchen Nur offene

# 4 Lagerverwaltung

---



Die Lagerverwaltung verwaltet Ihre Materialien in zentralen und dezentralen Lagern. XOR Work Suite unterstützt den Warenfluss umfassend vom Wareneingang, zur Kommissionierung und bis zur Auslieferung auf Fahrzeugen sowie die Bestands-

verwaltung.

Sie haben jederzeit Überblick über die Verfügbarkeit von Artikeln: Ob diese gerüstet werden müssen, wie hoch deren Bedarf gemäss dem Sollbestand ist, und ob bereits Bestellungen ausgelöst wurden. Weiter gibt das System Aufschluss, ob sich ein Artikel in der Fertigung befindet, mit welcher Menge dieser disponiert werden kann und wie hoch der Soll- oder Istbestand ist. Für die Inventur stehen Ihnen Zähllisten zur Verfügung. Mit diesen können im Lager die effektiven Bestände aufgenommen und gegebenenfalls korrigiert werden. Durch Ausdruck der Inventurdifferenzliste erhalten Sie Informationen über Soll/Ist-Bestände.

Die XOR Work Suite ermöglicht es Ihnen, einem Artikel den Hauptlagerort, alternative Lagerorte und den Sollbestand zuzuweisen. Dieser Bestand wird bei Bestellungen berücksichtigt, um eine Unterschreitung des Mindestbestandes zu vermeiden.

Ihren Artikeln werden Produktgruppen zugewiesen. Hier können ergänzend Serien- und/oder Chargennummern, und bei Bedarf auch Stücklisten, hinterlegt werden. Komplettiert werden die Artikelinformationen durch Angaben wie zum Beispiel: Wert, Lager- und Verkaufseinheiten, Steuertypen, Referenzartikel ja/nein, Buchungs-, Artikelrabatt- oder Provisionsgruppen und Kostenstellen bzw. Kostenträger. Für weiterführende Bestellentscheidungen bietet die XOR Work Suite die Möglichkeit Haupt-/Ersatzlieferanten mit jeweils spezifischen Daten pro Artikel zu erfassen.

Leistungsmerkmale:

- **Lager**  
Optimierte und flexible, auf den Kunden angepasste Lagerverwaltung
- **Lagerübersicht**  
Kleine Lagerbestände durch aktuelle Übersicht (Verfügbarkeit, Status, Bedarf gemäss Sollbestand, akt. Bestellungen, Fertigung, Dispositionsmenge, Soll- und Ist-Bestand)
- **Lagerorte**  
Zentrallager, Fahrzeuglager
- **Bewegungen**  
Die Ausgänge/Lieferungen pro Artikel in Abhängigkeit von Einkauf/Verkauf werden aufgelistet / Buchung von manuellen Bewegungen möglich / Erfassen der Seriennummern von Artikeln
- **Bestellvorschläge**  
In Bestellvorschläge können beliebig viele Artikel eingefügt werden / Wird ein Bestellvorschlag verbucht, so werden Artikel mit gleichem Lieferanten in einer Bestellung zusammengefasst
- **Inventur**  
Notieren des Lagerbestands mit der Inventurzählliste / Die Inventurdifferenzliste hilft Soll-/Ist-Bestand abzugleichen
- **Artikellagerorte**  
Zuweisung der Artikel zu den einzelnen Lagerorten / Ein Artikel kann an mehreren Lagerorten mit Sollbestand und Disponierbarkeit geführt werden
- **Produktgruppen**  
Flexible Gruppierung des Sortimentes
- **Lieferanten**  
Verwaltung aller Lieferantendaten mit Haupt- und Ersatzlieferanten

# 5 Auftragswesen



Mit der XOR Work Suite können alle Einkaufs- sowie Verkaufsprozesse rationalisiert werden. Es liefert Ihnen im Handumdrehen alle wichtigen Daten der Preis-anfrage, Bestellwesen, Lagerverwaltung, Offert- und Auftragswesen.

Leistungsmerkmale:

- **Angebotswesen**  
Erstellen von Angeboten unter Berücksichtigung von Mengenschaffungen und Kundenrabatt. Nachfasstermine erleichtern
- **Verkaufsaufträge**  
Übersicht aller bestehenden Aufträge. Stand der Lieferungen und Status der Verrechnung
- **Bestellwesen**  
Automatische Lieferantenbestellungen. Preis-anfragen, Bestellvorschläge, Sollbestand, etc.
- **Lieferscheine**  
Teillieferungen, Rückstandsmeldungen, berücksichtigung von Lagerbeständen

Auftragsanfrage: [Korrektur] - SALES-KOPF

Kopfdaten (D) | Totalisierung (Z) | Texte (I) | Anfangstext (G) | Schlußtext (B)

Auftragsnummer: 000001017 Datum: 21.09.2010  
 Adressnummer: 0000012436 RohMox Management AG Steuerdatum: 21.09.2010  
 Personennummer: 000000255 Halbesen Fließband Währung: CHF  
 Kundenbeziehung: Preisbeziehung (Dezember 2010) Kust: 110000

Belegart: **Positionen zu Auftrag: 0006001017 Neubeschaffung (Dezember 2010)** [XOR: AG 2010] - SALES-MPOS

Verarbeitung:  Anlegen  Einfügen  Bestellen  Löschen  Ende

Sachbearbeiter

LNr	Pos	Ankürzel	Beschreibung	Menge	Einheit	Einzelpreis	Faktor in %	Netto
			<b>Warenkategorie</b>					
			<b>Warengruppe</b>					
			<b>Lieferadresse aus</b>					
			<b>Lieferadresse</b>					
			<b>Gütersystem</b>					
			<b>Rechnungsadres</b>					
			<b>Verrechnungspos</b>					
			<b>Spezialadresse</b>					
			<b>Spezialperson</b>					
			<b>Lieterkondition</b>					
			<b>Varianten</b>					
			<b>Zahlungsbeding</b>					
			<b>Zahlungsbeding</b>					
			<b>Hausbank</b>					
			<b>Geldverwaltung</b>					
			<b>gk</b>					

Suchen

FIBU-Buchungen [XDR AG 2010] <FIBU.Buch>								
Neu Bearbeiten Info Löschen Ausgabe Extras Ende								
Datum	Code	Belegnummer	Adressnummer	Firma	Buchungstext	Sollkonto	Habenkonto	Betrag in 1
01.09.2010	B		0000040310	AMAG Leasing AG	Leasing 9/2010		2000	76
01.09.2010	B	VG 204	0000040219	Brack Electronics AG	Hardwareeinkauf	2000		252
01.09.2010	B		0000040218	Cyberlink AG	Gebühren		2000	3
01.09.2010	B		0000040235	Orange Communications SA	Telefonkosten		2000	38
01.09.2010	B		0000040235	Orange Communications SA	Telefonkosten		2000	8
31.08.2010	B		0000040242	GENERALI Personenversicher	Personal		2000	89
26.08.2010	B		0000040338	Delta Components GmbH	sdj		2000	144
25.08.2010	B		0000040272	SWITCH	Gebühren		2000	1
25.08.2010	B		0000040283	Federal Express Europe, Inc.	Post		2000	2
24.08.2010	B		0000040342	schmid + siegenthaler consulting	Messe		2000	468
23.08.2010	B	VG 201	0000040215	ALSD Schweiz AG	Software	2000		9
23.08.2010	B	VG 201	0000040255	AXA Winterthur Versicherungen	Versicherung KKV 01.01.2009-31.1		2000	112
23.08.2010	B	VG 201	0000040255	AXA Winterthur Versicherungen	Versicherung UVG 01.01.2009-31.1		2000	259
23.08.2010	B	VG 201	0000040219	Brack Electronics AG	Hardwareeinkauf		2000	14
23.08.2010	B	VG 201	0000040219	Brack Electronics AG	Hardwareeinkauf		2000	83
23.08.2010	B	VG 201	0000040259	Die Schweizerische Post	Post		2000	5
23.08.2010	B	VG 201	0000040283	Federal Express Europe, Inc.	Post		2000	20
23.08.2010	B	VG 201	0000040242	GENERALI Personenversicher	Personal		2000	76
23.08.2010	B	VG 201	0000040145	Sunrise Communications AG	Telefonkosten		2000	4
23.08.2010	B		0000040150	Neue Mediengesellschaft Ulm n	Gebühren		2000	15
20.08.2010	B	VG 196	0000040189	Q-TD GmbH	Reparatur		2000	6
20.08.2010	B		0000040253	XDRTEX Rechenzentrum AG	Verrechnung mit Kreditorenrechnung		2000	56
20.08.2010	B		0000040215	ALSD Schweiz AG	Hardwareeinkauf		2000	16
18.08.2010	B		0000040283	Federal Express Europe, Inc.	Post		2000	3
17.08.2010	B		0000040218	Cyberlink AG	Gebühren		2000	2
17.08.2010	B		0000012642	Celphone	Hardwareeinkauf		2000	96

2 Buchungskonto gleich (\*) 2000 Suchen

# 6 Finanzbuchhaltung

---



Die XOR Work Suite kann Sie umfassend im Finanz-Management unterstützen.

Sie erhalten wichtige Auswertungen, Vergleichs- und Kennzahlen sowie die täglichen Ergebnisse der Betriebs- und Finanzbuchhaltung. Die effiziente Verwaltung der noch ausstehenden Debitoren- sowie offenen Kreditorenrechnungen und deren Auswertung tragen zur Kontrolle und Rationalisierung Ihrer Unternehmung bei. Mit der Work Suite verwalten Sie auf einfache Weise alle Finanztransaktionen und behalten dabei stets den Überblick.

Die Rechnungen werden täglich automatisch durch das System erstellt. Die Rechnungen können auch durch die Eingabe des Stichtages aus allen abgeschlossenen, aber noch nicht verrechneten Aufträgen, generiert werden. Einzelrechnungen werden durch Eingabe der Auftragsnummer erstellt. Mit dem Einkaufswesen behalten sie Ihr Lager aktuell und eine Bestellkontrolle ist gewährleistet.

Parallel zur Erstellung werden alle Rechnungen in die Finanzbuchhaltung übergeben und dort verbucht. Das Modul beinhaltet selbstverständlich auch ein Mahnwesen.

Durch die Verbuchung aller Kosten auf Kostenstellen und Kostenträger, erhalten Sie eine detaillierte Übersicht der Rentabilität Ihrer Unternehmensbereiche. Auch das Lohn- und Gehaltswesen wird durch die spezielle terminbezogene Vorkontierung planbar. Für die strategische Führung Ihres Unternehmens stellt Ihnen das Modul alle notwendigen Auswertungen, wie zum Beispiel Erfolgsrechnungen, Bilanzen, Zahlungen, Budgetausgaben, Kontozinsberechnungen, aber auch Bilanzsimulationen, etc. zur Verfügung.

Leistungsmerkmale:

- **Finanzbuchhaltung**  
In der Finanzbuchhaltung werden alle Buchungen aus den Debitoren, den Kreditoren oder dem Bankbuch geführt / Es können direkt Einzel- oder Sammel- und Zwischenabschlussbuchungen erfasst werden
- **Debitoren (Kundenrechnungen)**  
Verrechnung von Aufträgen, Einzelrechnungen, Mahnwesen / Erstellte Rechnungen werden automatisch und online in der Finanzbuchhaltung verbucht
- **Kreditoren (Lieferantenrechnungen)**  
Lieferantenrechnungen werden in den Kreditoren erfasst / Ein Kreditor kann gelöscht oder auf ein Ausbuchungskonto ausgebucht werden, in der FiBu wird dann eine Gegenbuchung erstellt
- **Bankbuch**  
Im Bankbuch werden die im Bankenstamm erfassten Banken aufgerufen und es können dazu einfache Buchungen, welche das entsprechende Bankbuch betreffen, eingegeben werden (einfache Kontrolle aller Bankbelege)
- **Kostenrechnung**  
Im Kostenrechnungsjournal werden Kostenstellen, Kostenträger und Projekte ausgewertet / kostenrechnungsrelevante Buchungen aus Rechnungen und Direktbuchungen werden online in das Kostenrechnungsjournal eingetragen
- **Auswertungen**  
Auswertungen wie z.B. Erfolgsrechnung, Bilanzen, Zahlungen, Budgets, Zinsberechnungen, etc. unterstützen das Finanz-Management des Unternehmens
- **Einkauf**  
Preisabfragen, Lieferantenbestellungen, unterschiedliche Lieferanten, automatischer Bestellvorschlag, Eingangskontrolle, etc.

# 7 Lohnbuchhaltung



Das Personal- und Lohnwesen gehört zu den heikelsten, kostenintensivsten und wichtigsten Unternehmensbereichen. Umso wichtiger ist eine zuverlässige Kontrolle und Planbarkeit dieser Austauschbeziehung. Durch die spezielle terminbezogene Vorkontierung der Lohnbuchhaltung ist dies jederzeit möglich, egal wie viele Lohnabrechnungen Sie ausführen.

Beschreibung	Basis	Prozent	Betrag
Monatslohn			5900.00
Brutototal			5900.00
AHV	5900.00	5.000	-297.75
ALV	5900.00	1.000	-59.00
SUVV-Männer	5900.00	1.670	-98.85
Pensionskasse	5900.00	0.000	-245.00
Zwischentotal			4930.40
Nettolohn			4930.40

	Basis	Prozent	Eintrag CHF
Monatslohn			5900.00
Bruttolohn			5900.00
AHV	5900.00	5.000	-297.75
ALV	5900.00	1.000	-59.00
SUVV-Männer	5900.00	1.670	-98.85

Leistungsmerkmale:

- **Übersicht**  
Schnelle Personalübersicht / einfache Suchfunktionen / direkte Verbuchung in die Finanzbuchhaltung / direkte Verbuchung in die Lohnbuchhaltung
- **Stammdaten**  
Personaladressen / Anstellungs-Typen / Berufsbezeichnung / Heimatort / Niederlassungsart / Pers.-Daten wie Geburtsdatum, Geschlecht, Zivilstand / Beschäftigungsgrad / Invaliditätsgrad / Pensionszeitangabe / Präsenzzeitkontrolle / Arbeitsortangabe / Grenzgängernummer / alle Quellensteuerangaben / SUVA-Code-Angaben / AHV/ALV-Angaben / Kostenstellenzuteilung
- **Lohnberechnung**  
Basislohnartenstamm vordefiniert / freie Lohnarteneingabe und Stammdatenzuordnung / Vordefinition der Löhne nach Datum

von/bis (z.B. bei Lohnerhöhungen oder -kürzungen usw.) /  
vordefinierte Basisabgaben / freie Definition weiterer Abzüge /  
Lohnausweiscode-Eingabe wie Schichtarbeitstage,  
Lohnausfalltage, Trinkgelddefinition, Naturalleistungen,  
Dienstalter, Vergütungen, Geschäftsauto, Abonnement, Spesenart  
und Anzahl der Reisetage, Besondere Leistungen usw /  
Lohnauszahlungen in verschiedenen Währungen möglich /  
automatische Verbuchung in der Fibu / unbeschränkte  
Lohnabrechnungen / Mutationen und Löschungen von  
Abrechnungen möglich / automatische Archivierung nach  
Überweisung oder Auszahlung

- Zahlen  
Automatisierter Zahlungsverkehr mit DTA / Online-Zahlungen,  
Checkzahlungen und Barauszahlungen möglich / Vorschüsse  
möglich

# 8 Zusatzmodule

---

Zur Work Suite gibt es eine Reihe von zusätzlichen Modulen. Diese vollumfänglich zu beschreiben würde den Rahmen dieses Flyers sprengen. Nachfolgend finden Sie deshalb eine Kurzfassung:



satWORK ist eine GPS/GSM-gestützte Soft- und Hardware-Lösung, welche die Disposition und Auftragsabwicklung für Einsätze im Vor-Ort-Service optimiert. Sie ist insbesondere für Firmen geeignet, die im Rahmen eines Vor-Ort-Services einen Fuhrpark unterhalten. satWORK wurde aus der Praxis entwickelt, um die Erbringung von Dienstleistungen im Vor-Ort-Service optimal durch moderne Informatik zu unterstützen. Mit Hilfe einer zentralen Anwendung, mobiler Kommunikation und einem Bordrechner bzw. Handheld wird der gesamte Arbeitsprozess geplant, gesteuert und die erbrachten Leistungen abgerechnet.





Unsere Schulverwaltungs-Software unterstützt Sie und Ihre Mitarbeiter bei allen administrativen Tätigkeiten. Um den tatsächlichen Bedürfnissen der Branche gerecht zu werden, wurde die Software in enger Zusammenarbeit mit einer Schneesport-Schule entwickelt.

Die Anmeldung eines Kursteilnehmers ist mit wenigen Mausklicks erledigt und findet auf nur einer Maske statt, inklusive Adressfassung. Nach einer Kursanmeldung erfolgt die sofortige Rechnungsstellung und nach der Bezahlung die Verbuchung in die Finanzbuchhaltung. Kursreservierungen sind auch möglich, wenn die definitive Kurszuweisung erst später erfolgt. Durch die übersichtliche Darstellung der verfügbaren Lehrer, Kurstypen und bereits eingeteilten Kurse haben Sie Ihre Schule jederzeit im Griff.

02.2003		Mo 16					Di 17					Mi 18					Do 19					Fr 20					Sa
		07	09	11	13	15	17	07	09	11	13	15	17	07	09	11	13	15	17	07	09	11	13	15	17	17	19
[00000004]		[00000004]					[00000004]					[00000004]					[00000004]					[00000004]					
[00000007]		[00000007]					[00000007]					[00000007]					[00000007]					[00000007]					
[00000008]		[00000008]					[00000008]					[00000008]					[00000008]					[00000008]					
[00000009]		[00000009]					[00000009]					[00000009]					[00000009]					[00000009]					
[0000000E]		[0000000E]					[0000000E]					[0000000E]					[0000000E]					[0000000E]					
[0000000C]		[0000000C]					[0000000C]					[0000000C]					[0000000C]					[0000000C]					
[00000003]		[00000003]					[00000003]					[00000003]					[00000003]					[00000003]					
[00000002]		[00000002]					[00000002]					[00000002]					[00000002]					[00000002]					
[00000004]		[00000004]					[00000004]					[00000004]					[00000004]					[00000004]					
[00000007]		[00000007]					[00000007]					[00000007]					[00000007]					[00000007]					
[00000007]		[00000007]					[00000007]					[00000007]					[00000007]					[00000007]					
[00000007]		[00000007]					[00000007]					[00000007]					[00000007]					[00000007]					



tempoWORK ist die Lösung, die speziell für den Einsatz in der Temporärbranche entwickelt wurde. Alle anfallenden administrativen Arbeiten und Geschäftsprozesse werden von Temporis konsequent organisiert und automatisiert.

Flexibilität und Automatisierung sind bei Temporis Programm: Einzig der Arbeitsablauf in Ihrem Unternehmen bestimmt, welche Module zum Einsatz kommen. Das System ist ausserdem BIGA und KIGA konform und ermöglicht somit jederzeit das Einhalten gesetzlicher Vorgaben.

Mit tempoWORK erhalten Sie eine umfassende Auftragsbearbeitung, die bis ins Detail durchdacht ist. Die integrierten Gesamtarbeitsverträge GAV garantieren die Einhaltung der geltenden Rahmenbedingungen.

Stundenrapport [Info] <RAPPORT.AAPP>

Baustelle (1) | Baustelle (2)

Auftragsnummer: 000000001 Kunde:

Rapport: 000000001 Temporärarbeiter:

Erster Tag:    (Hauptkategorie?)

Letzter Tag:   Totalstunden:

Auftragsende:

	Arbeitsstunden	Überstunden	Pausen	Spezialgesamtw.	Verechnen?	Baustelle/Projekt
Montag	<input type="text" value="10.00"/>	<input type="text" value="0.00"/>	<input type="text" value="0.00"/>	<input type="text" value="0.00"/>	<input type="checkbox"/>	<input type="text"/>
Dienstag	<input type="text" value="9.00"/>	<input type="text" value="0.00"/>	<input type="text" value="0.00"/>	<input type="text" value="0.00"/>	<input type="checkbox"/>	<input type="text"/>
Mittwoch	<input type="text" value="8.50"/>	<input type="text" value="0.00"/>	<input type="text" value="0.00"/>	<input type="text" value="0.00"/>	<input type="checkbox"/>	<input type="text"/>
Donnerstag	<input type="text" value="0.00"/>	<input type="text" value="0.00"/>	<input type="text" value="0.00"/>	<input type="text" value="0.00"/>	<input type="checkbox"/>	<input type="text"/>
Freitag	<input type="text" value="0.00"/>	<input type="text" value="0.00"/>	<input type="text" value="0.00"/>	<input type="text" value="0.00"/>	<input type="checkbox"/>	<input type="text"/>
Samstag	<input type="text" value="0.00"/>	<input type="text" value="0.00"/>	<input type="text" value="0.00"/>	<input type="text" value="0.00"/>	<input type="checkbox"/>	<input type="text"/>
Sonntag	<input type="text" value="0.00"/>	<input type="text" value="0.00"/>	<input type="text" value="0.00"/>	<input type="text" value="0.00"/>	<input type="checkbox"/>	<input type="text"/>

Dieser unbekoste Auftrag:

ist beendet

geht zu Ende am:

läuft weiter

visiert durch:

am:

Kontaktinformationen:

XOR AG

Soodstrasse 53

CH-8134 Adliswil

Tel. +41 (0)44 986 20 20

Fax +41 (0)44 986 20 21

Email: [info@xor.ch](mailto:info@xor.ch)

Web: [www.xor.ch](http://www.xor.ch)